

Автор проекта: архитектор  
**Екатерина Болдырева** (на фото)  
(дизайн-студия «СФЕРА»)  
При участии дизайнеров  
**Евгении Комаровой**  
и **Алисы Чередниковой**  
Визуализация: **Елена Захарова**

## Роскошь в стиле ар деко

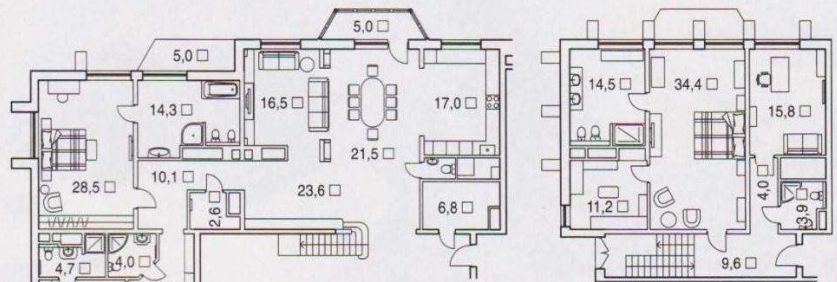
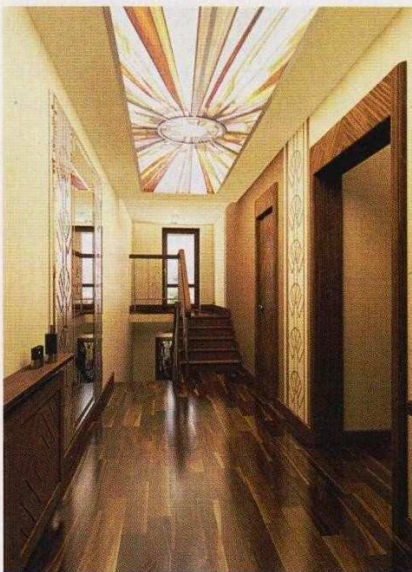
Планировка двухуровневой квартиры функциональна и формирует открытое пространство общественной зоны — гостиной и столовой. Приватная зона также спланирована комфортно — при каждой спальне есть своя ванная комната. Спальня владельцев на втором уровне имеет также просторную гардеробную.



от 150 м<sup>2</sup> и более



**И**нтерьеры квартиры решены в единой цветовой бежево-шоколадной гамме. Светлые оттенки стен и пола гармонируют с сочными коричневыми тонами дерева и мрамора. Геометрические формы многоуровневых потолков, декоративный рисунок на полу в стиле ар деко и сдержанная цветовая гамма создают спокойный и респектабельный образ пространства. Роскошь интерьера построена не на обилии декора, а на сочетании натуральных природных материалов и продуманной системе освещения. На полу в гостиной и столовой — мрамор разных пород, на стене — декоративное панно из оникса. Напольное покрытие в жилых комнатах — массивная доска из американского ореха. Для оформления окон выбраны спокойные по цвету шелковые ткани. Ванные комнаты также облицованы мрамором. Гостиная и столовая освещаются люстрами из муранского стекла черного и белого цветов. 🏠



**Общая площадь — 334,2 м<sup>2</sup>**

- Площадь 1 уровня — 233,1 м<sup>2</sup>
- Холл — 23,6 м<sup>2</sup>
- Гостиная/кинотеатр — 16,5 м<sup>2</sup>
- Кухня — 17,0 м<sup>2</sup>
- Столовая — 21,5 м<sup>2</sup>
- Детская — 28,5; 24,6; 18,5 м<sup>2</sup>
- Ванная — 14,3 м<sup>2</sup>

- Санузел — 4,7; 4,0 м<sup>2</sup>
- Гардеробная — 6,8 м<sup>2</sup>
- Площадь 2 уровня — 101,1 м<sup>2</sup>
- Холл — 9,6 м<sup>2</sup>
- Спальня — 34,4 м<sup>2</sup>
- Кабинет — 15,8 м<sup>2</sup>
- Ванная — 14,5; 3,9 м<sup>2</sup>

от 150 м<sup>2</sup> и более