



# Ар-деко вне времени

Авторы проекта выбрали натуральный камень для облицовки цоколя фасада, разработали рисунок ограждения, но основное внимание сосредоточили на интерьерах



Автор проекта  
**Екатерина  
Болдырева**

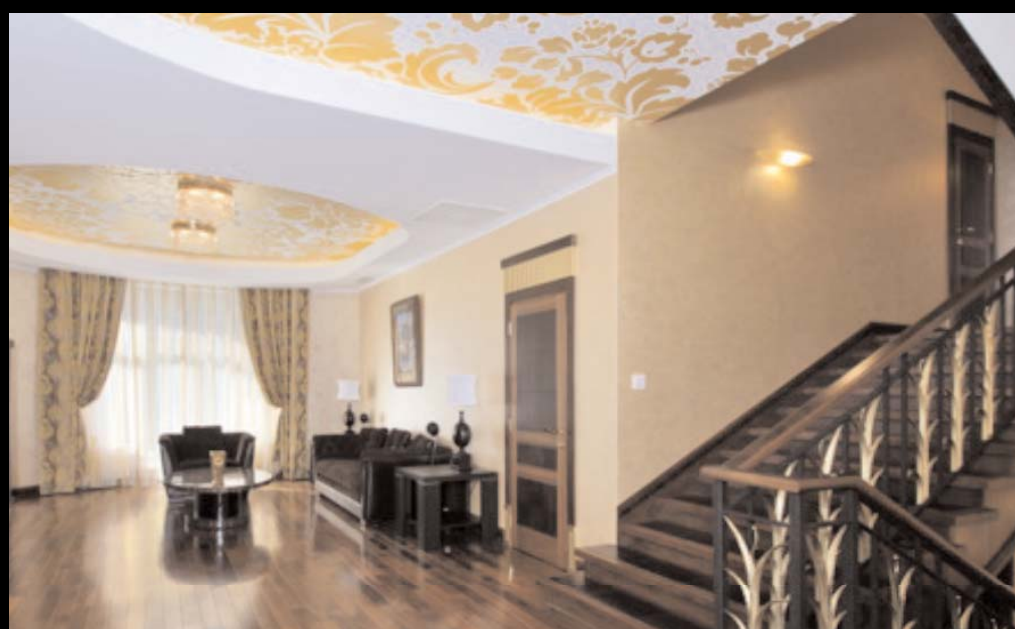
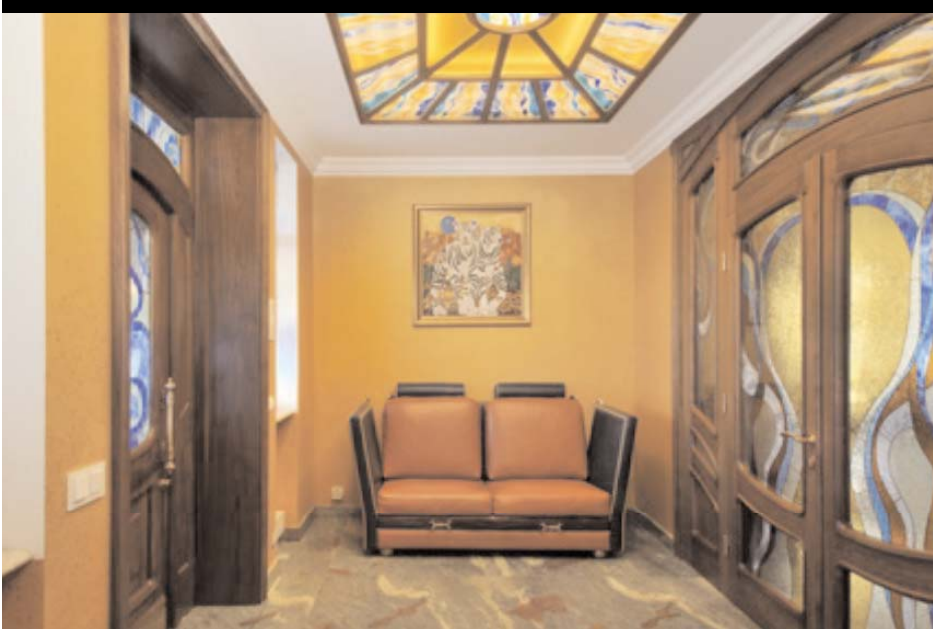
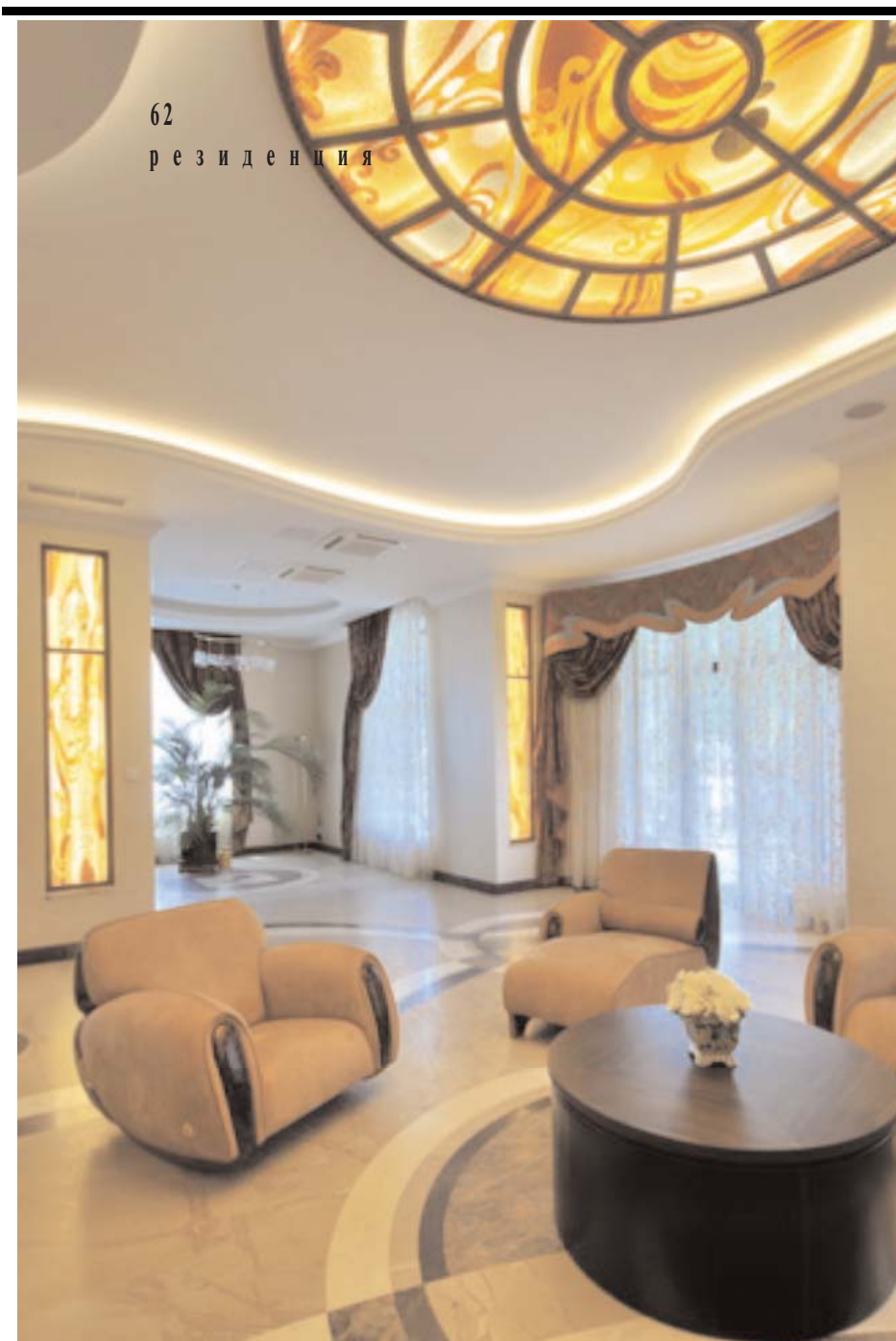
Текст **Ольга  
Косова**  
Фото **Александр  
Камачкин**



Успех стиля ар-деко во многом определен не только исторической молодостью (ему нет еще и 100 лет), но и общим художественным ощущением благополучия и торжества, которые возникают от созерцания его форм. Текущие и плавные линии, четкие и ритмичные орнаменты, дорогие материалы и активные цвета. Эпоха послевоенного кризиса XX века не пожелала быть мелан-

холичной и скромной, она осталась в истории полной патетическими настроениями конца Первой мировой войны и новыми понятиями масштаба и формы. В наше время характерные признаки стиля остались прежними, лишь способы осуществления комфорта стали иными.

Для уже спроектированного строительного объема в 1000 кв. м дизайн-студия





Разрезанные на волны и круги слэбы натурального камня цвета земли и песка подчеркивают многоуровневое членение пространства гостиной, столовой, кухни и каминного зала

«СФЕРА» должна была придумать новый индивидуальный облик. Многоуровневое здание, спроектированное архитектурным бюро «Лиза» на озелененном участке, изначально создано в стилистике модерна: просторные комнаты, множество окон по периметру фасада и выдающийся карниз крыши определили содержание оформления. В поддержку новой стилистической концепции авторы проекта выбрали натуральный камень для облицовки цоколя, разработали рисунок ограждения, но основное внимание сосредоточили на интерьерах.

«Работая с уже готовым строением, мы тем не менее кое-что изменили. Например, пристроили к фасаду на террасе барбекю, а также расширили входное пространство», – рассказывает руководитель проекта

Екатерина Болдырева. Уже в прихожей намечен основной декоративный ход – активная цветовая палитра, авторские витражи и разнообразные породы отделочных материалов. Оформленные цветным стеклом распашные двери, терракотовые стены и голубой с прожилками мрамор на входе сменяются более спокойными тонами в общей зоне. Разрезанные на волны и круги слэбы натурального камня цвета земли и песка подчеркивают многоуровневое членение пространства гостиной, столовой, кухни и каминного зала. Витражи акцентируют зоны, кожаная мебель от фабрик FORMITALIA и SMANIA закрепляют стилистическую концепцию. Ар-деко всегда тяготеет к роскошным, но живым, натуральным фактурам, почти лишенным рельефа, но



Ар-деко всегда тяготеет к роскошным, но живым, натуральным фактурам, почти лишенным рельефа, но богатым по текстуре. Поэтому кожа, стекло, камень и дерево – основные материалы отделки

богатым по текстуре. Поэтому кожа, стекло, камень и дерево – основные материалы отделки.

Особенности планировки дома позволили авторам проекта уделить внимание функциональному насыщению интерьеров. В особняке предусмотрены несколько спален, SPA-комплекс, рабочие и жилые помещения для обслуживающего персонала, винотека, зимний сад и домашний кинотеатр.

Расположение комнат на полууровнях, а не на этажах дало возможность обособить помещения, не нарушая их уюта и приватности. И в тоже время более ярко выделить их назначение. Например, спальный блок хозяев акцентирован общим холлом на втором этаже, убранство которого отличается трафаретной золотой росписью на округлом потолке.

Отдельного внимания заслуживают столярные изделия в интерьере. Под стать богатой фактуре массивной доски из американского ореха смотрятся оригинальные двери и порталы, финишированные золотой краской. Встроенная мебель в кабинете полностью изготовлена Александром Лебедевым по авторским чертежам дизайнеров проекта.

«Современные дома требуют большого внимания к техническим деталям, – комментирует Екатерина Болдырева. – Не часто в жилых домах устанавливают душевые кабины, в полтора раза превышающие стандарт, и профессиональные гидромассажные ванны. Этот дом как раз тот случай». Масштаб замысла должен быть обусловлен и его содержанием. Благо объемы и конструктивная основа позволили использовать все многообразие существующих оформительских приемов. Декор подчинен архитектуре и художественному замыслу, материалы подкрепляют статус, а мастерство исполнения невозможно без глубокого профессионального внимания к мельчайшим деталям. Формула успешного интерьера верна во все времена. ▲







**Автор проекта Екатерина Болдырева:**

– Современные заказчики становятся все более внимательными к созданию собственного жилого пространства и нередко сами предлагают решения некоторых интерьерных позиций. Например, хозяева этого дома заранее выбрали модельную линию осветительных приборов австрийской фабрики KOLARZ. Нам же предстояло вписать их в новую концепцию оформления, оставаясь при этом оригинальными во всем остальном.

**Участники проекта**

Авторы проекта **Екатерина Болдырева, Наталия Болдырева**  
Архитектура архитектурное бюро «Лиза», директор **Татьяна Пехтер**, ГАП **Дмитрий Радыгин**  
Наименование фирмы **дизайн-студия «СФЕРА»**  
Руководитель **Екатерина**

**Болдырева**

Ведущий архитектор **Наталия Болдырева**  
Год основания **2004**  
Количество реализованных объектов **более 30**

Объект **загородный дом**  
Площадь застройки **475 кв. м**

Общая площадь дома **1 073,7 кв. м**  
1-й этаж – **422 кв. м**  
2-й этаж – **337 кв. м**  
Мансарда – **129,8 кв. м**  
Подвал – **184,9 кв. м**  
Высоты по этажам: подвал – **2,80 м**, 1-й этаж – **3,30 м**, 2-й этаж – **3,30 м**, мансарда – **3,0 м**

**Строительные и отделочные материалы**  
Пол **мрамор (слэбы), массивная доска из американского ореха**  
Стены **кирпич, декоративная покраска**, поставщик «Декорум-Элит»  
Потолок **гипсокартон**  
Столярные изделия **Александр Краснов**

Камин **CHEMINEES PHILIPPE**, поставщик «САГА»

Лестница **монолит, дерево**, ограждения **кованые**

**Инженерное оборудование**  
Электроустановочные изделия **GIRA**  
Освещение **KOLARZ**

Винные шкафы **OAK**  
Сауна **KLAFS**

Мебель **SMANIA, FORMITALIA**  
Кухня **ALNO**, кухонная техника **MIELE**

**Сроки выполнения работ**  
Проект **6 мес.**  
Строительные и отделочные работы **2 года**